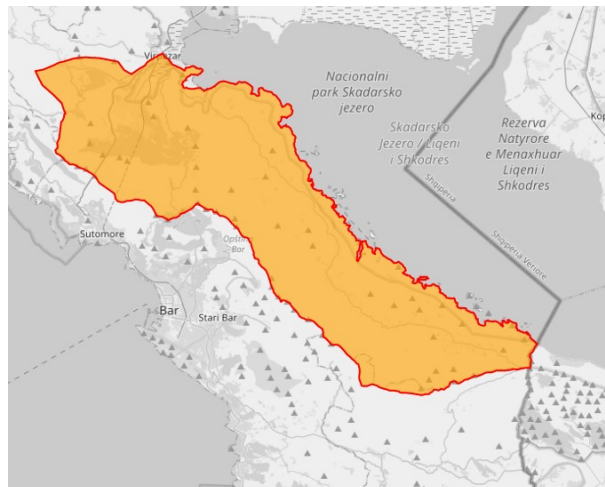


South edge of the Skadar Lake

Osnovni podaci	
ID	ME_AB_GGW_K_1
Naziv	South edge of the
Basen	Jadranski
Podbasen	Adriatic
Opština	Bar, Budva, Ulcinj
Susjedna država	- -
Površina	243.33 km ²
Površina (allogenic)	4.8 km ²
Tip podzemne vode	C



Topografija i geografija	Grupa VT podzemnih voda se prostire od državne granice sa Albanijom na jugoistoku do Crmnice na sjeverozapadu, i od vrha Rumije na jugozapadu do Skadarskog jezera na sjeveroistoku. Nadmorska
--------------------------	--

South edge of the Skadar Lake

Geologija	
Geologija	Mezozojski krenjak i dolomit (T, J, K); Flišni sedimenti: konglomerat, pješari i lapori (T2 1, Pg); andeziti (A), aluvijum (al) i deluvijum (d)
Hidrološke jedinice (K, I, F, C)	Krenjak i dolomit (K), aluvijum (I); Hidrodinamiki uslovi –UC i CF (samo za aluvijalni akvifer Crmniko polje)
Dubina nivoa podzemnih voda (procjena)	Do 400m (nivo pouzdanosti: GP)
Hidrogeološki parametri	$K = 1 \times 10^{-4} - 1 \times 10^{-1} \text{ m/s}$ (nivo pouzdanosti: GP)
Istraživanja	Hidraulike veze izmeu ponora i izvora: ponor u Ostrosu sa izvorom Van I Šitarit ($v=0,42 \text{ cm/s}$); ponor u Bijelom Polju (Crmnica) sa Veljim okom, Malim okom i Okruglicom ($v=0,11 \text{ cm/s}$); ponor u Ljevakom (Sozina) sa izvorom Pod Kapom ($v=0,82 \text{ cm/s}$).
Smjer oticanja podzemnih voda	Generalni pravac kretanja podzemnih voda je od sjeveroistoka prema jugozapadu

Prekrivaju i slojevi	
Litologija	Zemljište u autogenom području; Flišni sedimenti u alogenom području
Debljina	Zemljište: 0-5 m; Flišni sedimenti 200 m
Površinski dio podzemnih voda (%)	98%

Dotok	
Izvor dotoka	P (2,461 mm/a)
U eš e atmosferskih voda (procjena)	$68\%P$ or $407 \times 10^6 \text{ m}^3/\text{god}$ od $599 \times 10^6 \text{ m}^3/\text{god}$ (nivo pouzdanosti: GP)

Izlivanje	
Ključni izvori $Q_{min}/Q/Q_{max}$ (l/s)	Oko Raduš ($Q_{min}=0.06$ m ³ /s; $Q=1.24$ m ³ /s; $Q_{max}=50$ m ³ /s); Krnjice izvor ($Q=0.7$ m ³ /s); Velje Oko ($Q=1$ m ³ /s); Malo Oko ($Q=0.3$ m ³ /s); Okruglica ($Q=0.2$ m ³ /s)
Prosječna raspodjela (m ³ /s)	$Q=0.04$ m ³ /s (izvorište Malo Oko) $Q_{tot}=0.04$ m ³ /s
Resursi podzemnih voda (Q , Ukupni dotok)	$Q = 11.5$ m ³ /s; $I_{ef} = 12.9$ m ³ /s
Interakcija površinskih i podzemnih	Loša interakcija unutar slivnih područja izvora i dobra interakcija duž rijeke Crmnice.
Kvalitet vode	
Hemijski sastav	HCO ₃ – Ca – Mg
Zone zaštite	Označene za izvor "Velje Oko"

South edge of the Skadar Lake

Ranjivost i rizici	
Ranjivost	Veoma visoka i visoka = 0% (na karti ranjivosti), dok niska ranjivost pokriva 77% terena
Uticaj koncentrisanih zagađivača	Nisu registrovani koncentrisani zagađivači
Uticaj rasprostranjenih zagađivača	Otpadne vode manjih naselja (par kua) koja nisu povezana na kanalizacioni sistem; lokalne deponije; poljoprivreda; glavni put Podgorica-Bar sa tunelom "Sozina"
Procjena rizika	Nije u riziku

Status podzemnih voda	
Kvalitet	Dobar status
Kvantitet	Dobar status

Mjerne stanice	
Kvalitet	Postoje i: Kontinuirano za izvor "Velje Oko" / Predloženi: Nadzorni monitoring na još nekoliko tačaka
Kvantitet	Postoje i: Kontinuirano za izvor "Velje Oko" / Predloženi: Nadzorni monitoring

Ekosistem na koji utiče	Skadarsko jezero, rijeka Crmnica
--------------------------------	----------------------------------

South edge of the Skadar Lake

Identifikator iz programa mjera	Opis